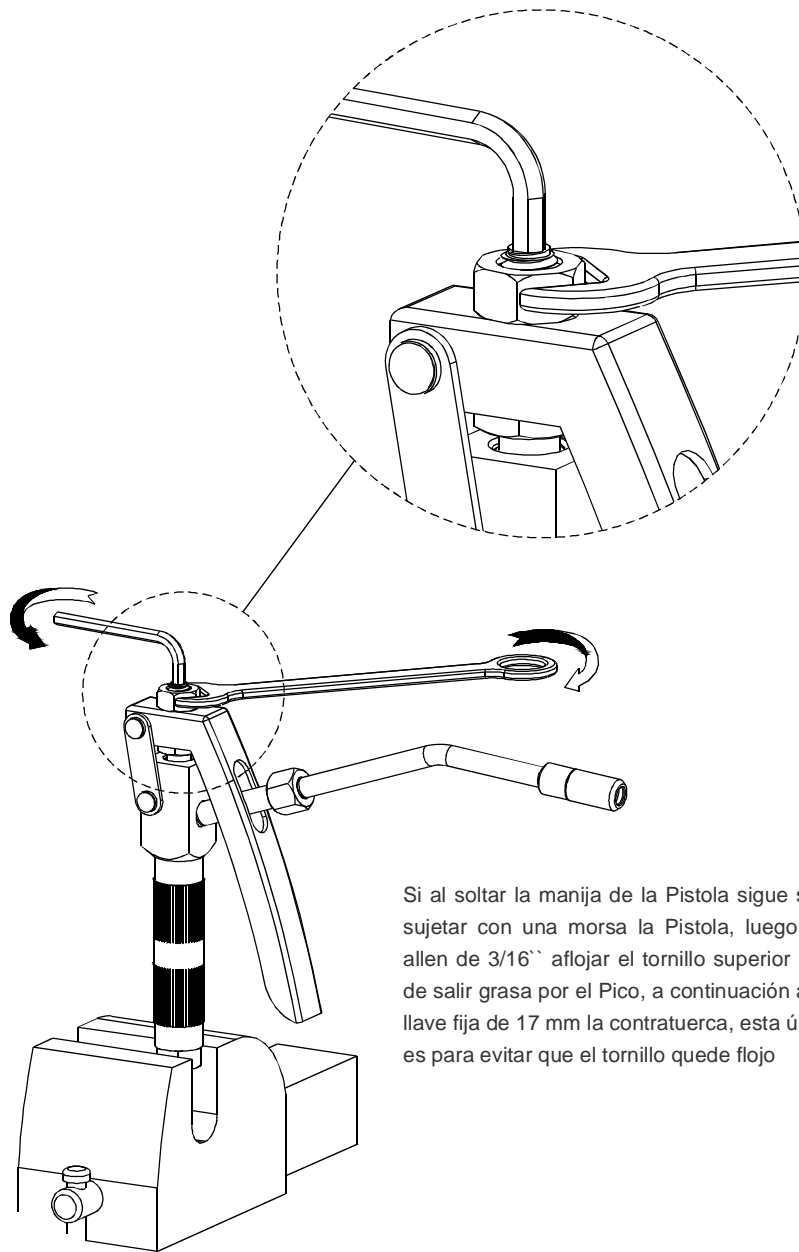


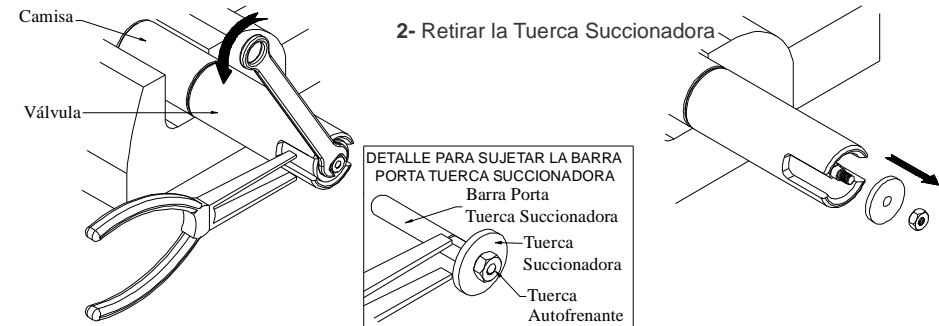
**INSTRUCCIONES DE MANTENIMIENTO**  
**ENGRASADORES NEUMÁTICOS**



Si al soltar la manija de la Pistola sigue saliendo grasa, sujetar con una morsa la Pistola, luego con una llave allen de 3/16" aflojar el tornillo superior hasta que deje de salir grasa por el Pico, a continuación ajustar con una llave fija de 17 mm la contratuerca, esta última operación es para evitar que el tornillo quede flojo

Limpieza Filtro de Grasa

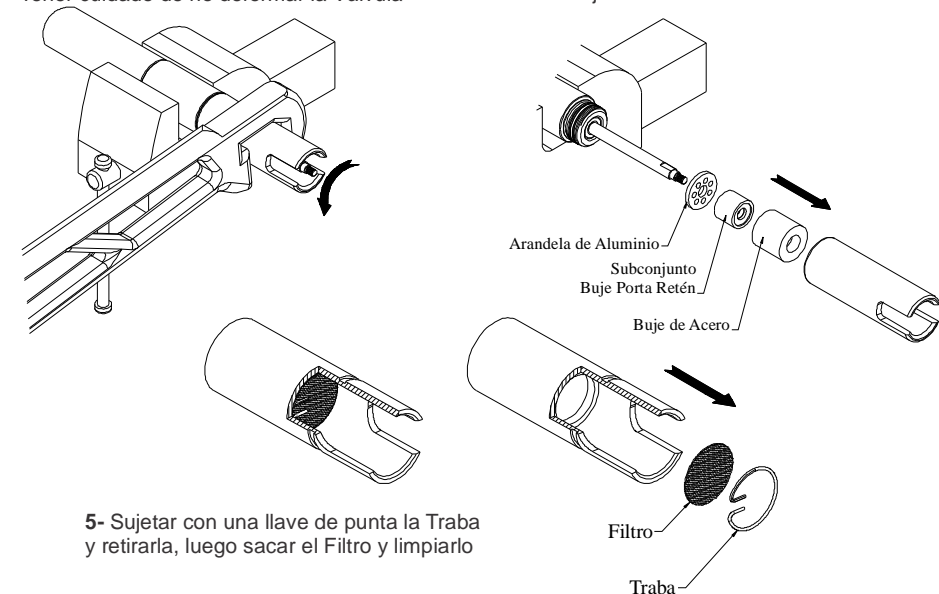
1- Sujetar al Equipo con una morsa en la posición indicada. Introducir una pinza de punta para sujetar la Barra que se encuentra dentro de la Válvula y con una llave fija desenroscar la Tuerca Autofrenante (RM 5x0,8)



2- Retirar la Tuerca Succionadora

3- Sujetar la Válvula con una llave para caño y desenroscarla (si ni afloja, darle unos golpes con un martillo en la zona de la rosca) Tener cuidado de no deformar la Válvula

4- Retirar las piezas que se encuentran dentro de la Válvula, se debe prestar atención en la posición de cada una y respetarla al momento del montaje



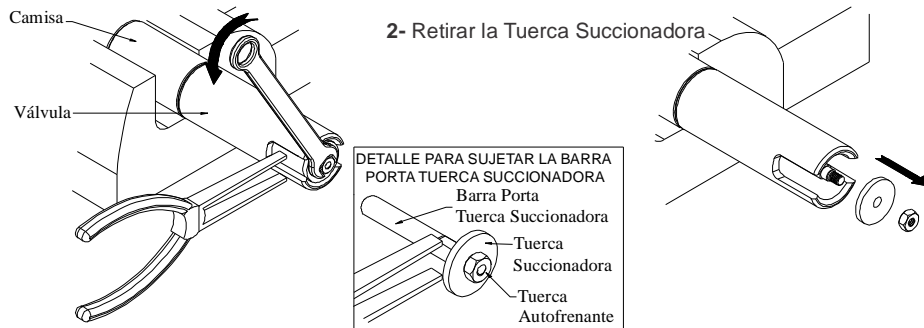
5- Sujetar con una llave de punta la Traba y retirarla, luego sacar el Filtro y limpiarlo

Para mayor información, comuníquese con nuestro servicio técnico:  
Tel: 03564 - 420882 / 434095 - oftecnic@vulcanolubricacion.com.ar  
o en el sitio [www.vulcanolubricacion.com.ar](http://www.vulcanolubricacion.com.ar)

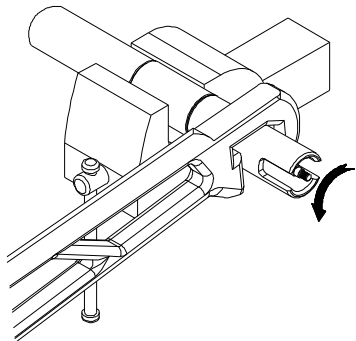
DEFECTO	CAUSA	SOLUCIÓN
Al accionar la Pistola el equipo funciona pero no entrega grasa y al soltar la Pistola el equipo sigue marchando (no corta)	El depósito no tiene grasa	Llenar el depósito con grasa
	Ingresó aire al sistema o se formaron bolsas de aire	Compactar la grasa con algún elemento contundente Desenroscar la manguera del Cabezal y accionar la Pistola verificando que salga grasa
	Ingresó basura dentro del equipo atascando la válvula del pistón inferior o entre el buje porta retén y buje de acero	Desarmar el equipo y <b>limpiar según el procedimiento</b>  Retirar y cambiar toda la grasa del depósito

## Limpieza Pistón Inferior y Bujes de Retención

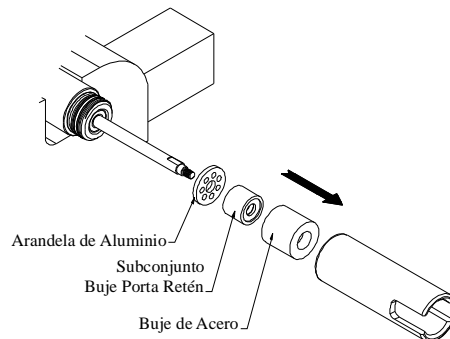
1- Sujetar al Equipo con una morsa en la posición indicada. Introducir una pinza de punta para sujetar la Barra que se encuentra dentro de la Válvula y con una llave fija desenroscar la Tuerca Autofrenante (RM 5x0,8)



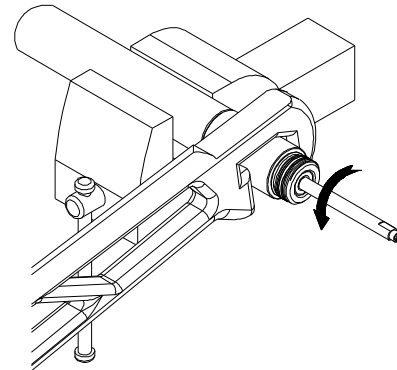
3- Sujetar la Válvula con una llave para caño y desenroscarla (so ni afloja, darle unos golpes con un martillo en la zona de la rosca) Tener cuidado de no deformar la Válvula



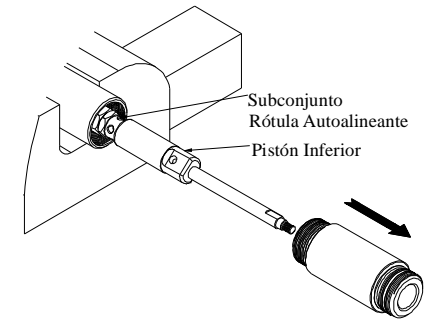
4- Retirar las piezas que se encuentran dentro de la Válvula, se debe prestar atención en la posición de cada una y respetarla al momento del montaje



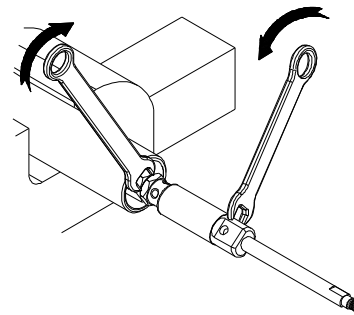
5- Sujetar nuevamente al equipo desde el Caño Conducto para poder colocar una llave para caño y desenroscar la Camisa (si no afloja, darle unos golpes con un martillo en la zona de la rosca)



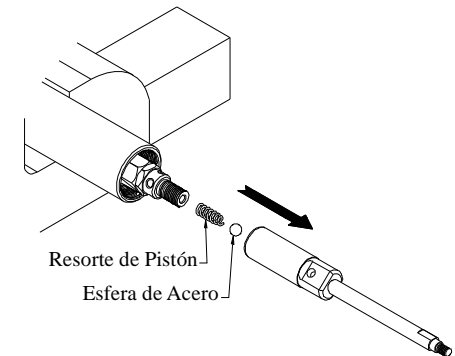
6- Retirar la Camisa, tirar del Pistón Inferior hacia afuera para que la Rótula aparezca completamente



7- Desenroscar el Pistón Inferior sujetando con una llave fija la Rótula y con otra el Pistón



8- Retirar el Pistón Inferior, dentro del mismo se encuentran: la Esfera de Acero y el Resorte la parte cónica del resorte va del lado de la esfera



Una vez desarmado el Equipo, proceder a limpiar (con solvente o similar) todas las piezas, prestar especial atención en:

- Bujes de Retén y Bujes de Acero (paso 4)
- Pistón, Esfera de Acero y Resorte (paso 8)

Luego volver a montar el equipo en sentido contrario al de desarmado respetando la posición de cada pieza

### Importante

Al colocar nuevamente la Esfera de Acero y antes de colocar el Resorte, introducir un punzón en el interior del Pistón y dar un golpe con martillo sobre la Esfera, de este modo se logra nuevamente asentar el apoyo de la Esfera de Acero